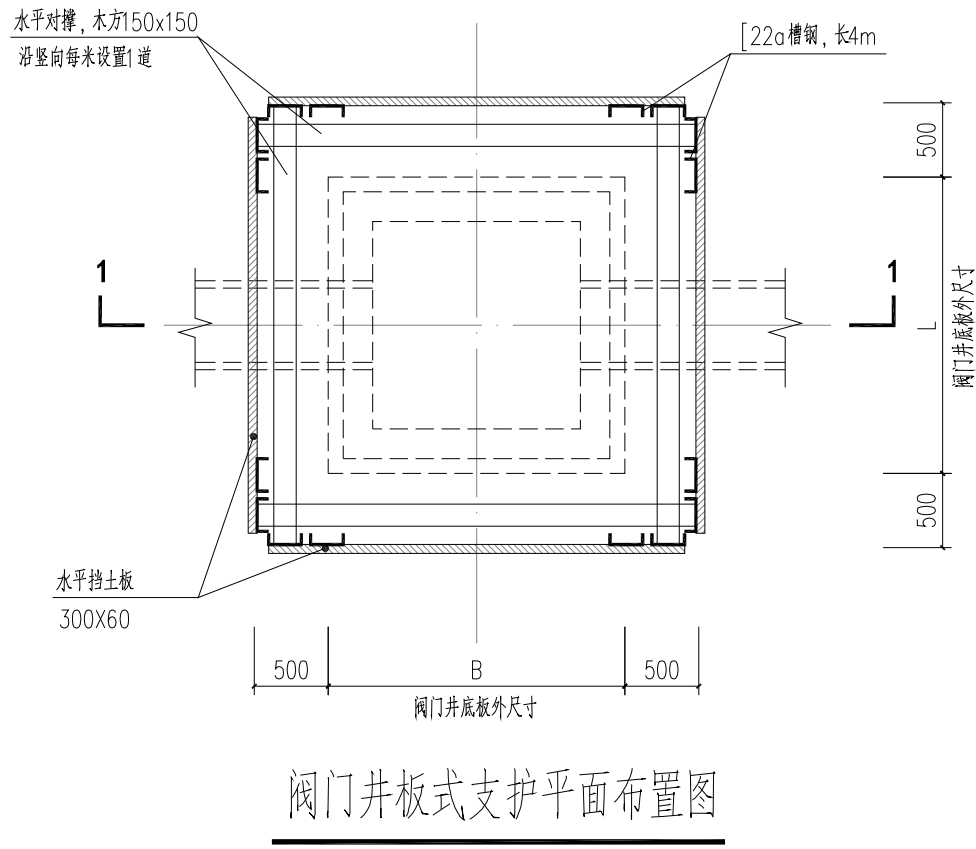
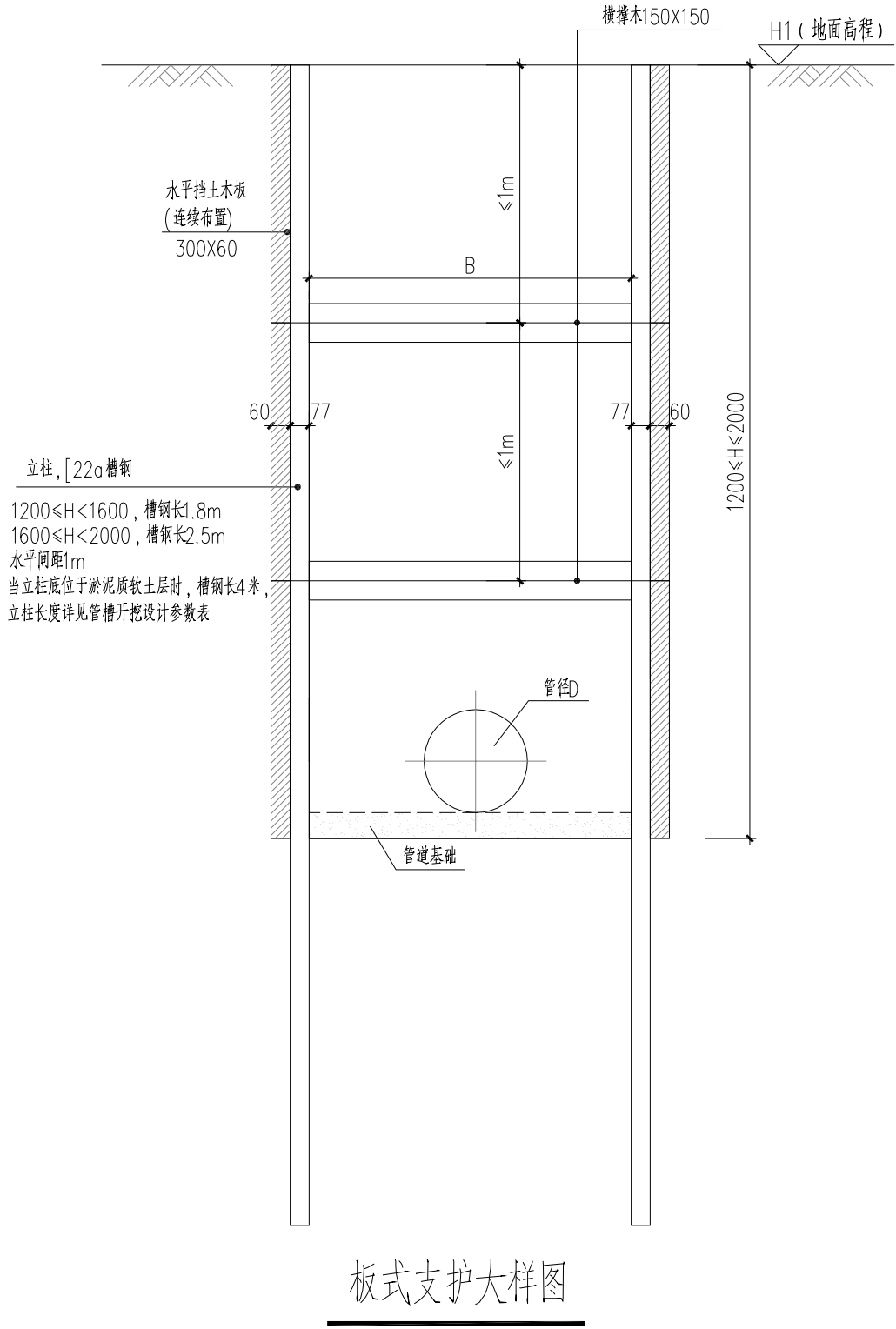
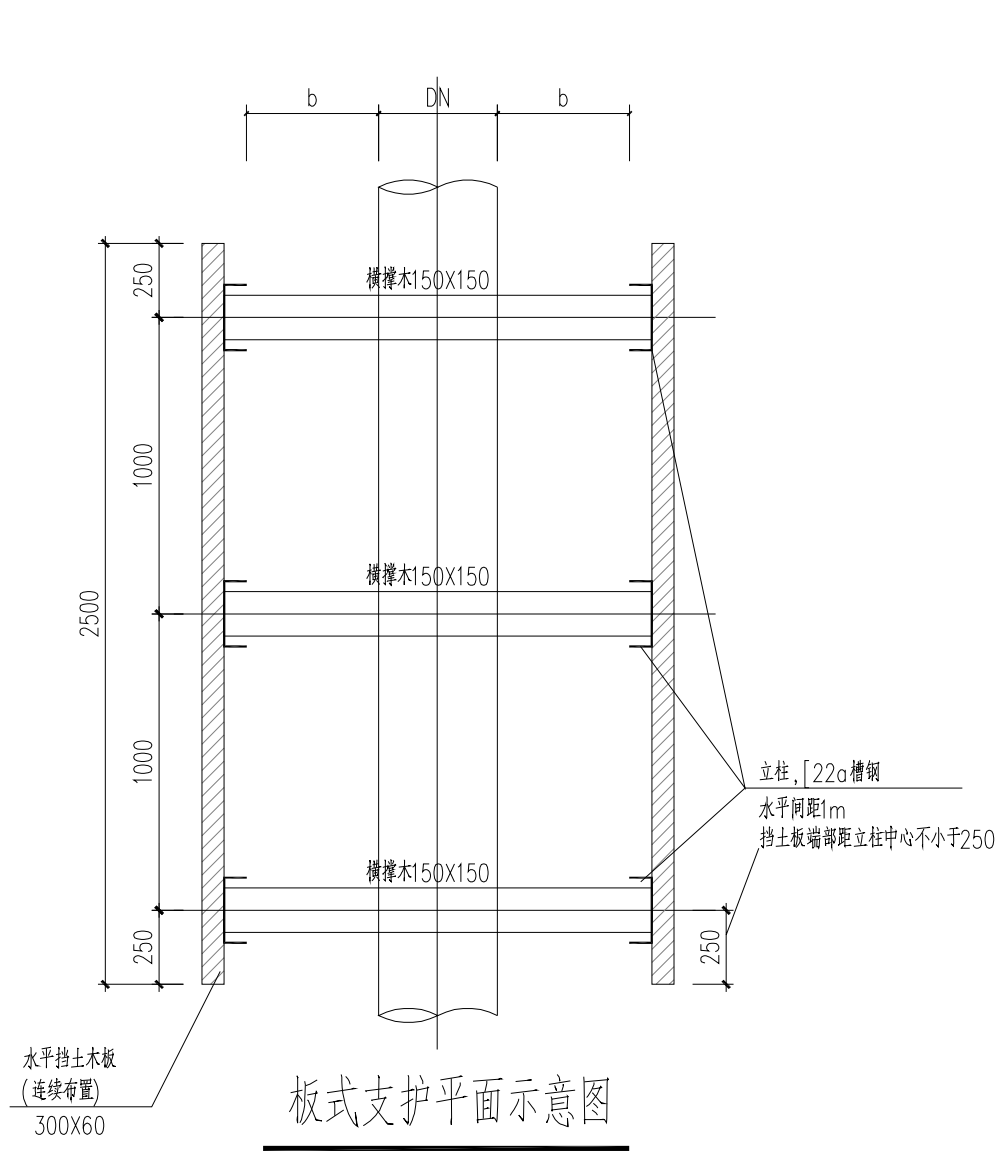




暖通	给排水	工艺	自控		
建筑	结构	电气	照明		



板式支护说明:

- 1、本图尺寸单位: 毫米; 标高单位: 米。
- 2、本图为板式支护图, 适用于开挖深度  $1200 \leq H \leq 2000$ 。
- 3、若地下水位高出基底, 应做好降水措施, 或使用其他可靠支护措施。
- 4、在道路上施工, 要求分段施工, 单段开挖不宜超过9米, 待管道施工完毕回填后再施工下一管段。开挖前先打入立柱, 再自上往下开挖, 钢板挡土板紧贴立柱, 随基坑开挖同步下移; 每开挖1m, 应设置1道支撑, 支撑顶紧后, 方可继续挖土, 再设置支撑, 如此继续直至形成设计基坑。若挡土板与后背土体接触不密实, 须填灌砂使其密实。下横撑尽量靠近基底, 但两横撑竖向间距不得超过1.2米。
- 5、横撑须与立柱顶紧, 并用楔块等牢靠固定, 直至基坑回填完毕。
- 6、在人工填土层进行基坑开挖时, 如遇填石层, 应将填石层挖除后再进行支护开挖。

 中国市政工程东北设计研究总院有限公司						建设单位	东莞市水务集团供水有限公司				
						工程名称	东莞市供水管网更新改造二期工程（虎门标段）				
审 定	孙树本		校 核	樊鑫		子项名称	居岐社区				
审 核	孙树本		设 计	陈正朗		板式支护做法					
项目负责人	袁琳		制 图	陈正朗		阶 段	施工图	专 业	结 构	比 例	
专业负责人	许琴琴		日 期	2023.12	图 号	HM-JQ-SG-04	工程编号	DG2023P021S	版 次	A	